

# Normen. Einfach. Managen.

Mit Beratung und Lösungen von Beuth.



**WERKNORMENANALYSE**

# DIN Software: Wir holen das Beste aus Ihren Werknormen

## Die Herausforderung: Werknormen effizienter suchen und finden

Eigentlich klingt es einfach: Um professionell mit Werknormen arbeiten zu können, müssen Ihre Mitarbeiter diese finden und anwenden. Das Problem: Oft sind die Dokumente nicht so gut inhaltlich erschlossen, dass man sie bei der Vielzahl an Dokumenten leicht identifizieren kann. Dokumente, die nicht schnell zu finden sind, werden auch nicht genutzt. Für Ihr Unternehmen ist das ein Zeit- und Kostenproblem: Ihre Mitarbeiter sind damit beschäftigt, immer wieder Informationen zu suchen, die bereits vorhanden sind – nur eben nicht wirklich leicht zugänglich.

## Lässt sich das Problem durch ein Normen-Management-System lösen?

Leider nur zum Teil! Ihre Dokumente können zwar z. B. in Perinorm oder e-NORM eingebunden werden. Dort werden die Dokumente aber schlecht gefunden, wenn keine inhaltlichen Suchkriterien wie Suchbegriffe oder Klassifikationen zur Verfügung stehen. Das können wir mit unseren Analysetools für Sie ändern.



**Beuth** **DIN Software**  
Ein Unternehmen der DIN-Gruppe

Die DIN Software GmbH ist wie der Beuth Verlag eine Tochtergesellschaft von DIN. Sie ist im Unternehmensverbund der Produzent der Normen-Informationen für den DITR-Datenservice (und andere Beuth-Produkte). Gemeinsam mit dem Beuth Verlag verfügt die DIN Software über enge Verbindungen zum Regelsetzer DIN und zu den anderen internationalen, europäischen und nationalen Regelsetzern. Unser Wissen ist Ihr Wettbewerbsvorteil: Sie erhalten gesicherte Informationen aus erster Hand – und das zeitnah! Für das Management Ihrer Normen bieten wir Ihnen umfassende Beratung und kompakte Software-Lösungen. Einen Überblick finden Sie unter [www.normen-management.de](http://www.normen-management.de)

# Die Analyse: So machen wir das Wissen in Ihren Dokumenten zugänglich

Werknormen oder andere technische Dokumente, die in Ihrem Unternehmen z. B. als PDF-Dateien vorliegen, werden von DIN Software mit dem Semantischen Normen-Informations-Framework (SNIF) analysiert.

Nutzen Sie unser Know-how in Sachen Inhaltserschließung und Content-Management von Normen-Informationen. Unsere Experten analysieren für Sie Ihre Werknormen mit SNIF: Mit unserer innovativen semantischen Suchmaschine ist es möglich, tiefer in die Inhalte der Normen einzutauchen, Informationen zu extrahieren und Wissen zu generieren.

Als Ergebnis der Analyse liefern wir Ihnen Metadaten zu Ihren Dokumenten, die Sie dann in Ihre Normen-Management-Lösung einbinden können und die die Suche für Sie erheblich effizienter machen.

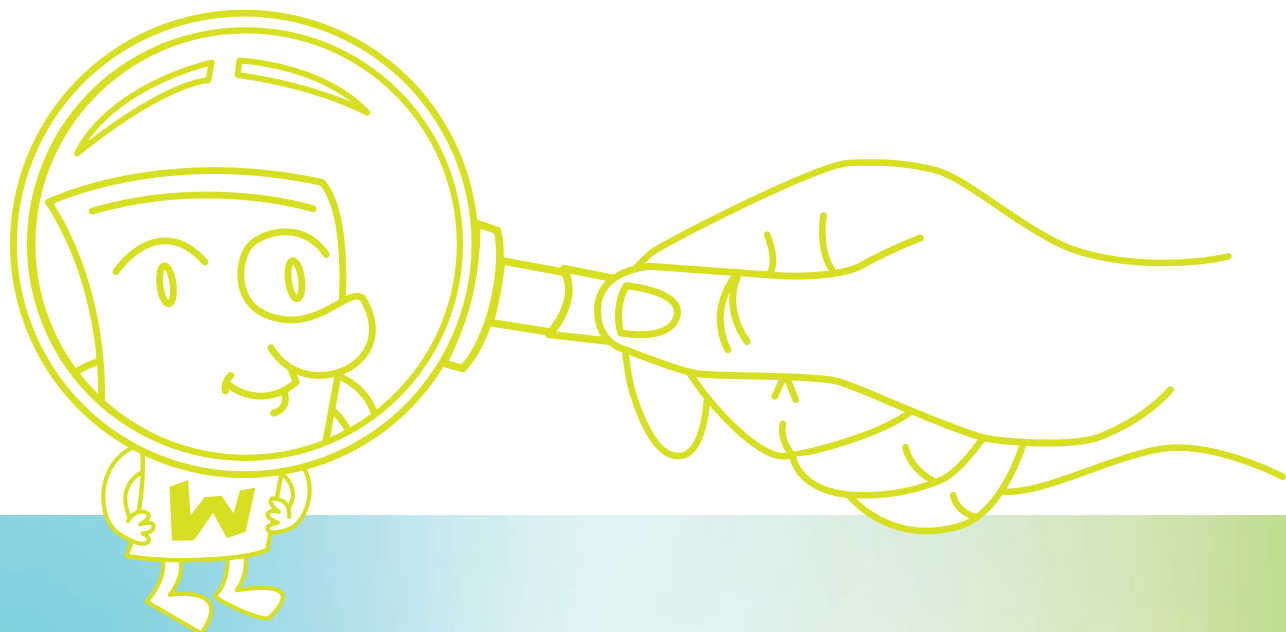
Es sollten folgende Voraussetzungen erfüllt sein:

- Die Werknormen liegen maschinenlesbar vor (PDF, Word oder anderes elektronisches Format).
- Einzelheiten über die Dokumentenerzeugung sollten bekannt sein (wurden sie gescannt und mit OCR bearbeitet, oder wurden sie zeichenbasiert erstellt etc.).
- Die Dokumente weisen eine möglichst einheitliche Gestaltung oder Struktur auf.
- Es erleichtert unsere Arbeit, wenn Sie grundlegende Metadaten wie die Dokumentnummer, den Titel und den Dateinamen der Werknormen als Liste zur Verfügung stellen können.



# SNIF

Wissen weltweit vernetzt



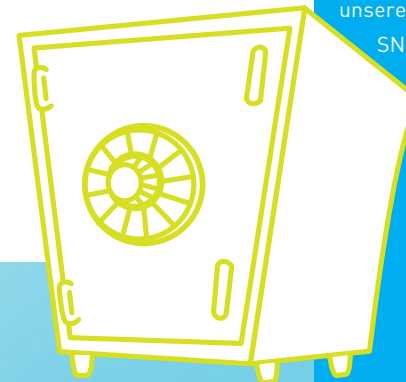
# Die Vorteile: Warum sich eine Werknormenanalyse für Ihr Unternehmen auszahlt

- ✓ Die Werknormen werden in Ihrer Normen-Management-Lösung schneller und effizienter gesucht und gefunden. Die Recherchezeit reduziert sich.
- ✓ Der Wissensschatz Ihrer Mitarbeiter wird durch den zielgerichteten Zugriff auf die wirklich relevanten Dokumente vergrößert.
- ✓ Ihre Werknormen sind in ähnlicher Detailtiefe wie DIN-, EN- und ISO-Normen beschrieben.
- ✓ Die semantische Analyse zeigt Beziehungen Ihrer Werknormen untereinander sowie zu DIN-, EN- und ISO-Normen auf.
- ✓ Unerwünschte Mehrfachfestlegungen des gleichen Sachverhalts in Ihren Werknormen werden identifiziert. Sie reduzieren so Redundanzen.



## Eins ist sicher: Ihre Daten sind bei uns in guten Händen

Eine Geheimhaltungsvereinbarung garantiert Ihnen, dass Metadaten über Ihre Werknormen (und natürlich die Dokumente) nicht an Dritte gelangen, sondern ausschließlich für Ihren Auftrag generiert und nach dessen Abschluss von unserem System gelöscht werden. Durch ein gekapseltes SNIF-System für die Werknormenanalyse, auf das nur wenige unserer Mitarbeiter Zugriff haben, stellen wir organisatorisch und technisch sicher, dass Ihre Dokumente vertraulich behandelt werden.



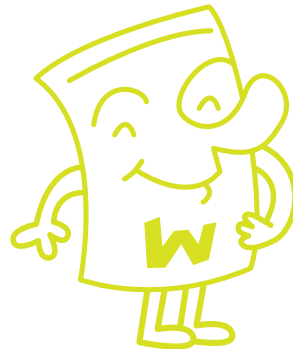
# Der Prozess: In vier Schritten zu den perfekten Metadaten für Ihre Werknormen

1.

Wir definieren gemeinsam mit Ihnen, was das Ergebnis Ihrer Werknormen-Analyse sein soll.

2.

Auf Grundlage dieser Definition erstellen wir Ihnen ein individuelles Angebot.



3.

Nach der Beauftragung wird die Analyse durchgeführt.

4.

DIN Software liefert Ihre Daten im vereinbarten Format, z. B. direkt zum Einlesen als Firmendatensatz in Perinorm oder e-NORM oder ein anderes Normen-Management-System.

# Haben Sie Fragen zur Werknormenanalyse? Wir beraten Sie gern!

## Das sind Ihre Ansprechpartnerinnen:

Steffi Müller

Telefon: +49 30 2601-2498

steffi.mueller@dinsoftware.de

Bianca Reiser

Telefon: +49 30 2601-2103

bianca.reiser@dinsoftware.de

**[www.normen-management.de](http://www.normen-management.de)**

